

**Konfiguracja ustawień internetowych
aplikacji Internet Explorer (IE – wersja 6 i 7)
do współpracy z systemem Konkursów DWR**

© 2007 Departament Współpracy Rozwojowej
Ministerstwa Spraw Zagranicznych

Wstęp

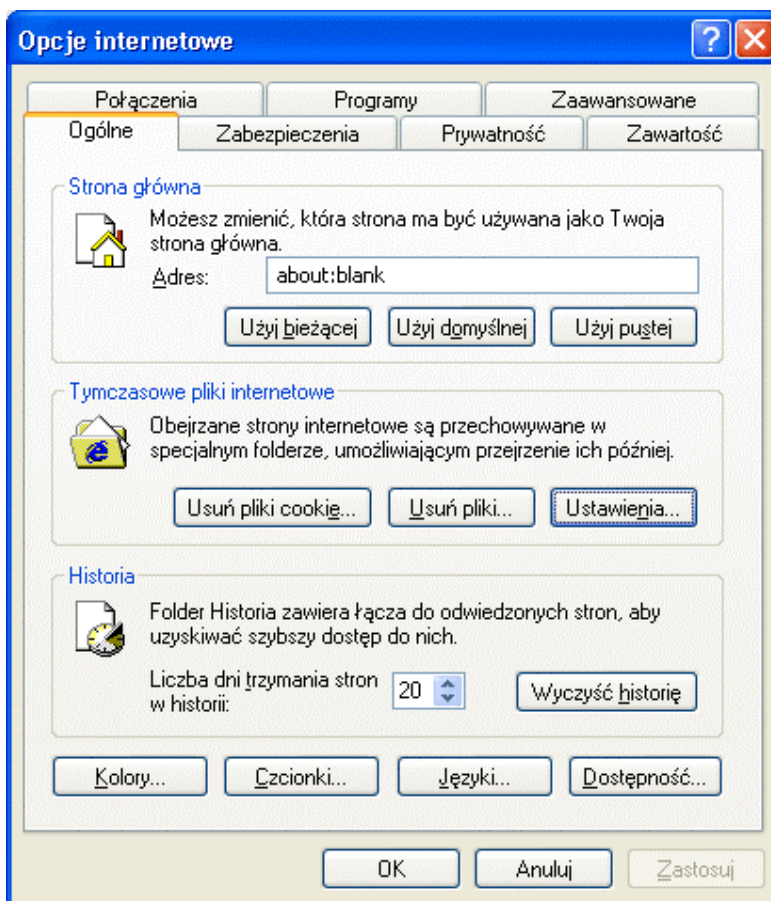
Zalecaną do obsługi systemu Konkursów DWR przeglądarką internetową jest Microsoft Internet Explorer w wersji 6.0 lub nowszej. Niniejszy dokument opisuje konfigurację tej aplikacji wymaganą do współpracy z systemem Konkursów DWR. W większości przypadków standardowe ustawienia aplikacji Internet Explorer odpowiadają wymogom systemu.

Konfiguracja Internet Explorer wersja 6

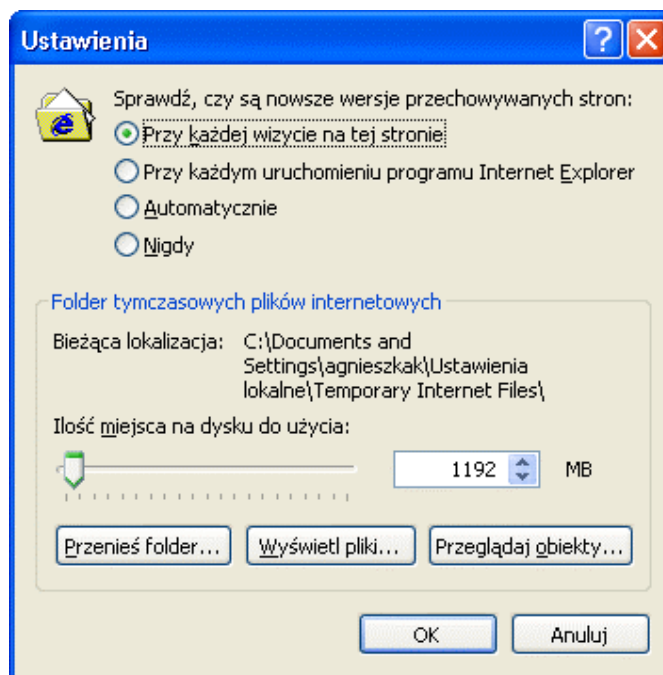
Opcje, które zalecamy ustawić w aplikacji IE:

1. Internet Explorer wersja 6

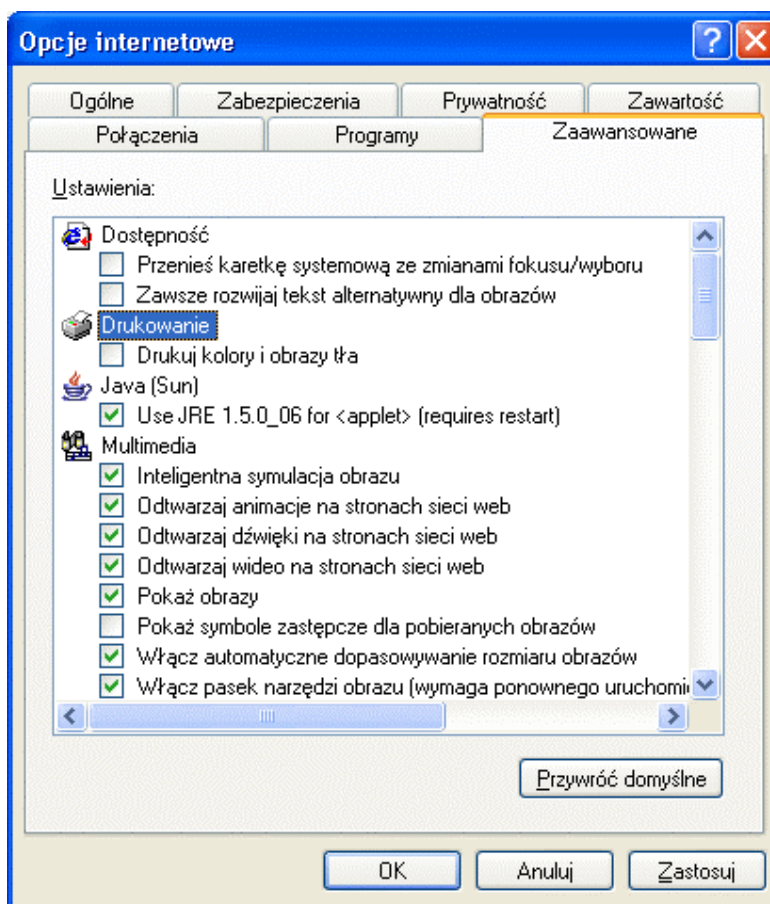
- a. Należy uruchomić aplikację **IE**
- b. Z paska głównego menu wybieramy **Narzędzia / Opcje internetowe...**
- c. Wybieramy zakładkę **Ogólne**

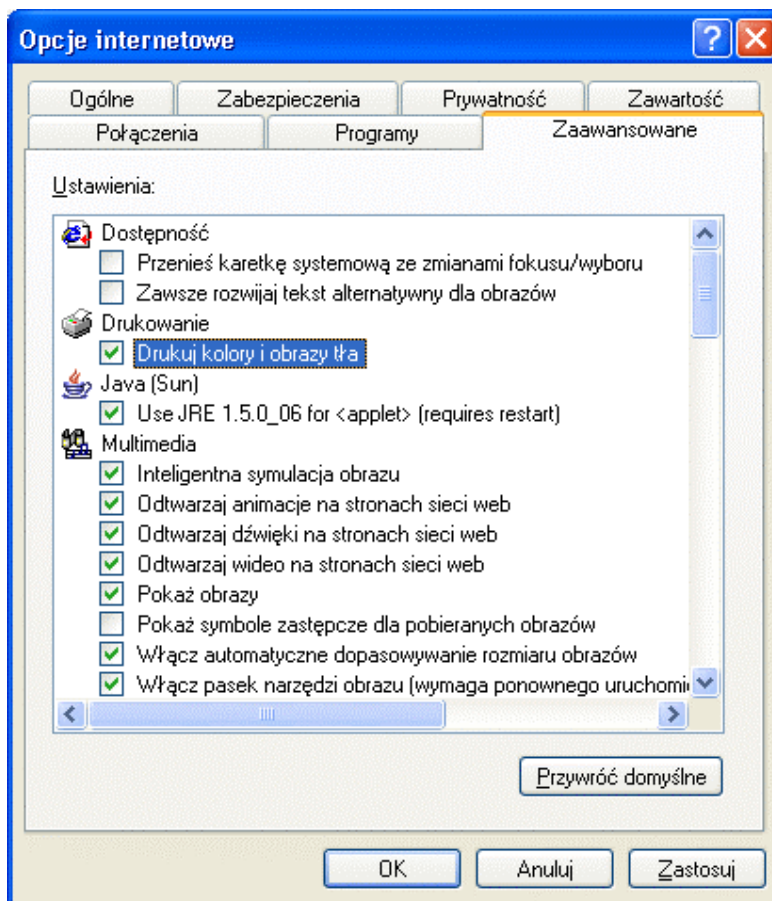


- d. Następnie sekcję **Tymczasowe pliki internetowe**, a następnie naciskamy przycisk **Ustawienia...**
 - i. W sekcji „*Sprawdź, czy są nowsze wersje przechowywanych stron:*”
 1. Wybieramy pozycję „**Przy każdej wizycie na tej stronie**”
 2. A następnie zatwierdzamy wybór wybierając przycisk **OK**



- e. Wracamy do okna „Opcje internetowe”
- f. Aby ustawić drukowanie tła i rysunków, należy:
 - i. Wybieramy (przechodzimy na) zakładkę Zaawansowane
 - ii. W oknie „Ustawienia:” szukamy sekcji Drukowanie
 - iii. Zaznaczamy „Drukuj kolory i obrazy tła”





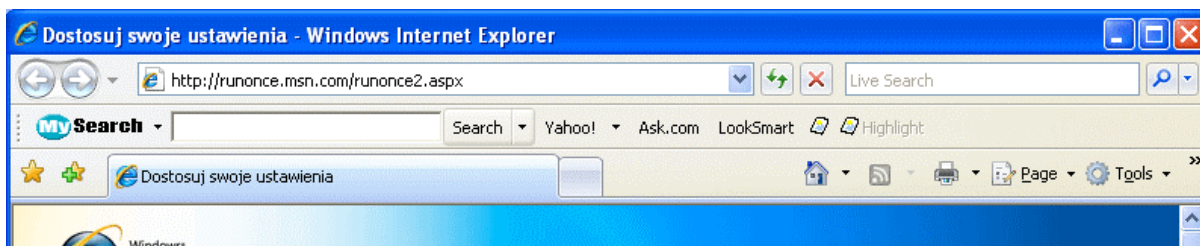
- g. Zatwierdzamy wszystkie nowe ustawienia – naciskamy przycisk **OK**.
- h. Ustawienia zostały zmienione

Konfiguracja Internet Explorer wersja 7

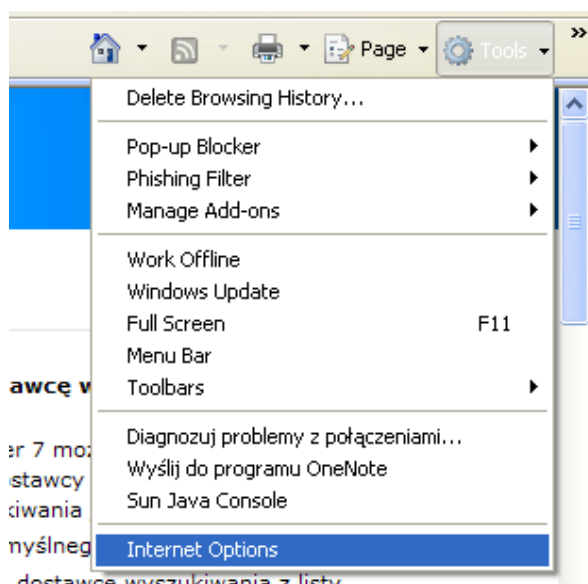
Opcje, które zalecamy ustawić w aplikacji IE:

1. Internet Explorer wersja 7

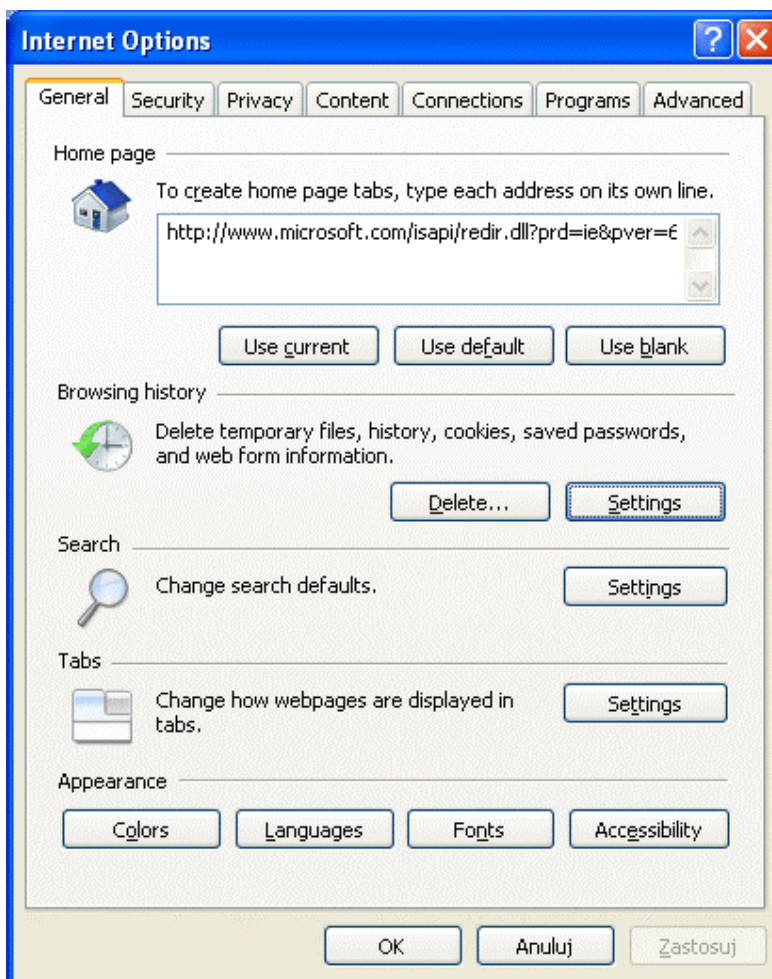
- i. Należy uruchomić aplikację IE
Układ menu w oknie przeglądarki różni się od wersji 6.



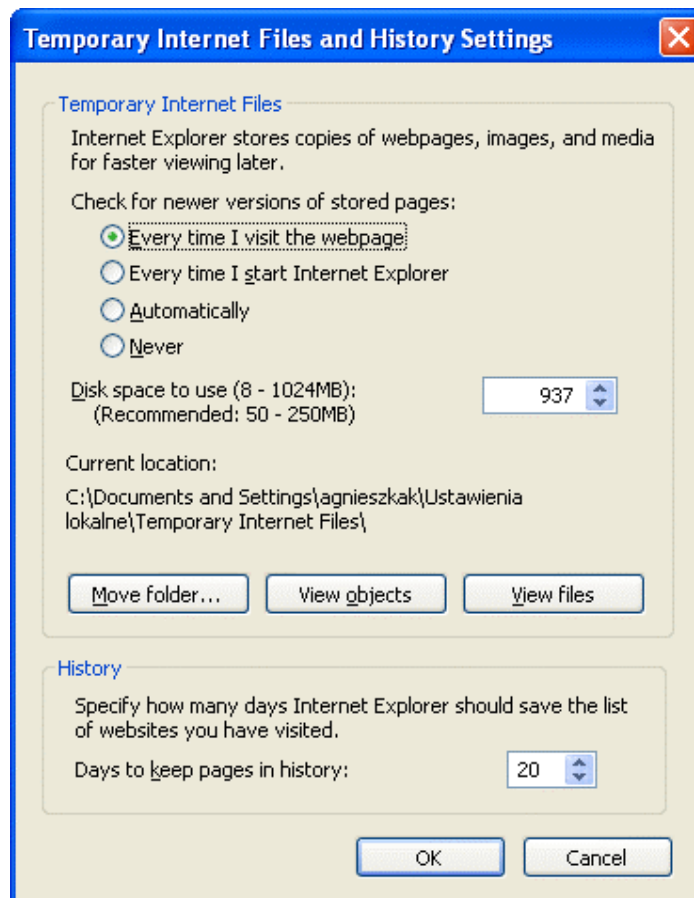
- j. Z paska menu, z prawej strony ekranu wybieramy **Tools** (Narzędzia), a następnie **Internet Options** (Opcje internetowe...)



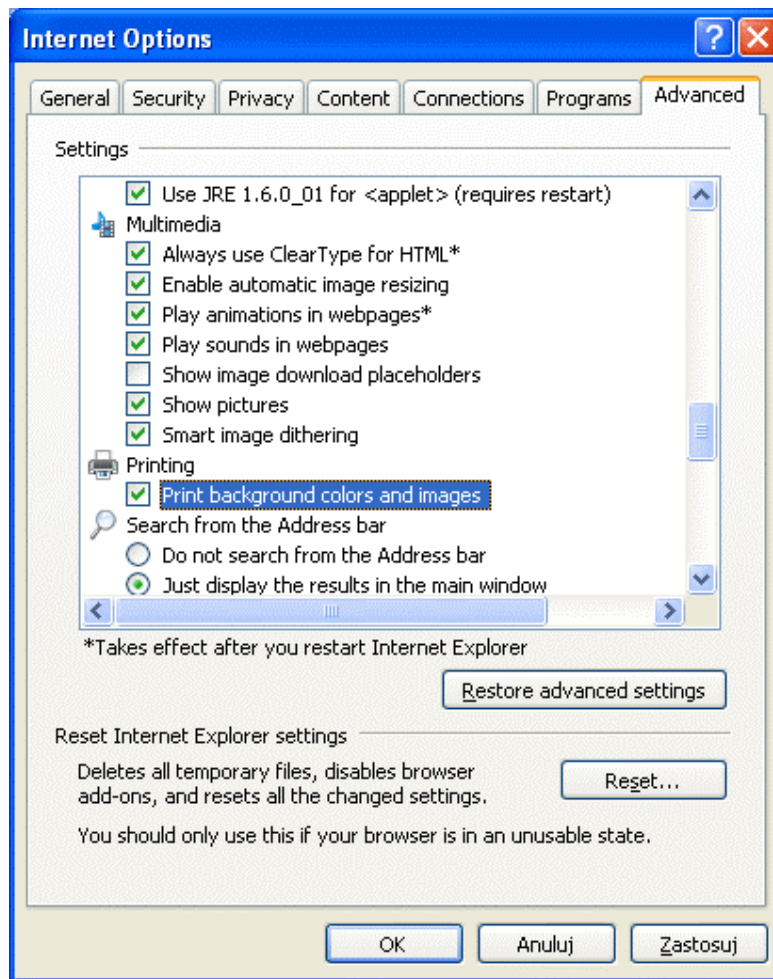
- k. Wybieramy zakładkę **General** (Ogólne)
- l. Następnie sekcję **Browsing history** (Przeglądanie historii), a następnie naciskamy przycisk **Settings...** (Ustawienia...)



- i. Widzimy okno **Temporary Internet Files and History Settings**
- ii. W sekcji **Check for never versions of stored pages** („Sprawdź, czy są nowsze wersje przechowywanych stron:”)
 1. Wybieramy pozycję **Every time I visit the webpage** („Przy każdej wizycie na tej stronie”)
 2. A następnie zatwierdzamy wybór wybierając przycisk **OK**



- m. Wracamy do okna **Internet Options** (Opcje internetowe)
- n. Aby ustawić drukowanie tła i rysunków, należy:
 - i. Wybieramy (przechodzimy na) zakładkę **Advanced** (Zaawansowane)
 - ii. W oknie **Settings:** (Ustawienia:) szukamy sekcji **Printing** (Drukowanie)
 - iii. Zaznaczamy **Print background colors and images** („Drukuj kolory i obrazy tła”)



- o. Zatwierdzamy wszystkie nowe ustawienia – naciskamy przycisk **OK**.
- p. Ustawienia zostały zmienione